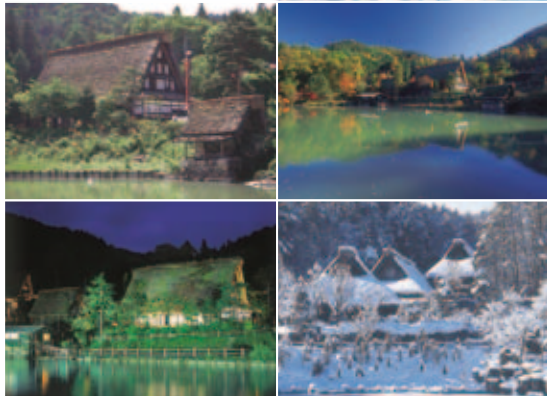


松倉エリア

高山市の南西部、松倉山の麓にあるエリアは、バラエティに富んだ観光施設やお店などがたくさんあります。飛騨の里から松倉山の頂上(松倉城跡)までは約1キロメートルの遊歩道があり、並行して走る林道を利用すれば、車でも行けます。山頂から眺める北アルプスと眼下に広がる高山の市街地の景観は格別です。また、頂上からは、匠の森方面へ林道が続いています。(冬季間通行不可)
季節ごとに表情を変える風景は、訪れた人々にやすらぎや懐かしさを感じさせてくれるでしょう。



民俗村エリア

思い出体験館〈駅よりバス10分〉



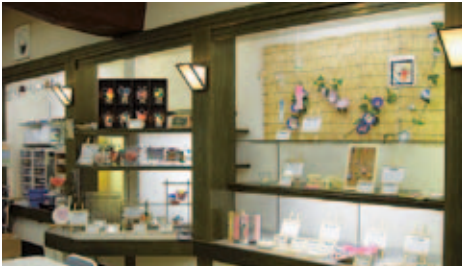
～手作り体験が予約なしでできます～

高山市上岡本町1-436

民芸コーナー・ガラスコーナー・エココーナーの3つのコーナーで15種類以上の体験が楽しめます。季節限定の体験やエコ体験も充実しています。
旅の思い出を形にしてお持ち帰りください。

- 体験館 ☎0577-35-5093(直)
- お問合せ専用 ☎0577-34-4711(飛騨の里)
- 受付時間 10:00～16:00 ●定休日 木曜日(繁忙期は無休)
- 駐車場 飛騨の里駐車場(無料)
- 交通 中部縦貫自動車道高山ICから約15分
JR高山駅隣 濃飛バスセンターからさるぼぼバスにて10分
飛騨の里下車、すぐ横

●ホームページ <http://www4.ocn.ne.jp/~omoide>



合掌造りの集落 飛騨の里エリア



●思い出体験館

MAP●P9 D-4

飛騨の里〈駅よりバス10分〉



有料 普250台・大10台

高山市上岡本町1-590

豪雪に耐えてきた合掌造りや樽葺きの屋根など、飛騨の代表的な民家30数棟が立ち並び、昔の農山村風景を形づくる民家の博物館です。各民家では、農山村の生産・生活用具を数多く展示しているほか、わら細工、さしこ、機織りなどの実演、体験や四季折々の催事も行っています。

- 飛騨の里 ☎0577-34-4711 ●年中無休
- 大人700円 小中200円
- AM8:30～PM5:00(ライトアップ時夜間延長あり)
- <http://www.hida.jp/hidanosato>

●●●飛騨の里の主な催し

- 1月下旬～2月下旬 冬のライトアップ
- 2月3日 節分祭
- 1月中旬～2月下旬 冬の生活・遊び体験、焼き餅サービス
- 3月1日～4月3日 飛騨の里 雛まつり
- 5月1日～6月5日 飛騨の里 端午の節句
- 5月中旬 車田の田植え
- 6月中旬 合掌家屋の放水訓練
- 6月下旬～7月上旬 高蒲まつり
- 7月上旬 開村記念日
- 7月下旬～8月上旬 七夕飾り、川床飾り、短冊飾り
- 8月中旬 夕涼みライトアップ
- 9月下旬 車田の稲刈り
- 10月上旬～11月上旬 飛騨民俗村特別展
- 10月中旬 飛騨の里まつり(子ども伝承芸能)
- 10月下旬～11月中旬 紅葉ライトアップ
- 11月中旬 合掌家屋の放水訓練
- 11月中旬 菜洗い・漬物つけ
- 12月下旬 クリスマスライトアップ

■お問い合わせ先
飛騨民俗村(飛騨の里) ☎0577-34-4711

車田

車田は、佐渡と飛騨だけに伝わる特殊な田植えをする田です。高山では、松之木町の車田保存会が、代々古式の方法を伝えており、飛騨の里の車田は、松之木町に残るものを再現したものです。

車田は、字のとおり田の中央に杭をたて、そこから7本の線を引き、この線の上に3本の苗を5株ずつ植え、その外側を同心円上に植えていきます。これを七・五・三の田植えともいいます。

昔は、松之木町の車田で取れた米は伊勢神宮に奉納されたと伝えられています。



(飛騨の里の車田)

普427台



<http://www.hida-center.jp>

ひだ・せがいでいづみかんせんたー

飛騨・世界生活文化センター(駅よりバス18分)

高山市千島町900-1

MAP●P9 C-4

飛騨の歴史・文化をテーマにした施設で、2,000人収容の多目的コンベンションホールや、同時翻訳による国際会議も開催可能な飛騨芸術堂、各種会議室やレストランを備えており、飛騨地域活性化の拠点と位置付けられています。

- ☎0577(37)6111
- 休館日:毎週火曜日(祝日の場合は翌日)年末年始(12月29日～1月3日)
- 開催イベントにより入場料金が必要
- AM9:00～PM9:30

普500台・大50台



<http://www.togei-hida.co.jp>

ひだたかやままつりのもり

飛騨高山まつりの森(駅よりバス17分)

高山市千島町1111

MAP●P9 C-4

日本初の地中建築物「高山祭ミュージアム」に頼り広げられる150年ぶりに新造された祭り屋台や世界一の大太鼓を展示しています。隣接する「自然の森」は世界各地で採取された珍しい蝶や化石のほか、自然を満喫できるネイチャー・リゾートです。

- ☎0577(37)1000 ●年中無休
- まつりの森:大人1,000円 小人600円
- 昆虫館:大人600円 小人400円
- 両館セット:大人1,500円 小人900円
- AM9:00～PM5:00

普50台・大5台



<http://www.nakada-net.jp/chanoyu>

ちやのゆのもり

茶の湯の森(駅よりバス17分)

高山市千島町1070

MAP●P9 C-4

茶の湯の森は、人間国宝といわれる重無形文化財保持者や、数多くの名品を生み出している陶芸家、工芸家の逸品を展示しています。また、その作品等でお茶をのむこともできます。

- 美術館 ☎0577(37)1070
- 茶室 ☎0577(37)1080
- 毎週水曜日(祝祭日は営業)・12/11～3/20不定休
- 茶の湯美術館:大人1,000円 小人600円
- 茶の湯美術館+呈茶:大人1,800円 小人1,400円
- 茶の湯美術館+高山祭ミュージアム:大人1,800円 小人1,000円
- 美術館AM9:00～PM5:00 茶室AM10:00～PM4:00(受付はPM3:30まで)

りすのもり ひださんやそうしげんていん

リスの森 飛騨山野草自然庭園(駅より車20分)

高山市松倉町2351-7

MAP●P9 D-4

エゾリス、シマリスなどを見るができます。また、山野の散策など、自然を満喫できます。

- ☎0577(33)9232
- 休館日:毎週月曜日(祝日は営業)、冬期不定休
- ※7月20日～8月31日は無休
- 大人780円 中学生以下380円
- AM9:00～PM5:00(春と秋に臨時休業あり)



普5台・大1台



りゅうてつやぼしょうかん

竜鉄也慕情館(駅より車10分)

高山市西之一色町3-866

MAP●P9 D-3

奥飛騨温泉郷滞在中に作詞・作曲した「奥飛騨慕情」の大ヒットで知られる歌手竜鉄也のすべてをご覧いただけます。

- ☎0577(35)5603 *ぞんぞ屋併用
- 毎週木曜日定休
- 無料
- AM9:00～PM3:30

普10台



ひだかうんのもりだいしちふくじん

飛騨開運乃森大七福神(駅より車10分)

高山市西之一色町3-2021

MAP●P9 D-3

江戸の昔に出来た米倉が建ち並び、実に素朴な形をした福の神7体が納められています。7,000mにも及ぶ自然林、奥の院「神泉宮」に源を持つ水は福神の啓示に添って1,700日目に湧き出た清水で「福徳の水」として各神々に運ばれています。

- ☎0577(33)3317
- 中学生以上500円 小学生100円 小学生未満無料
- 3月～11月:無休 12月～2月:不定休
- 3月～11月:AM8:00～PM5:00 12月～2月:AM8:30～PM5:00

普40台



<http://www.teddyeco.jp>

ひだたかやまていべあエコビレッジ

飛騨高山ティベアエコビレッジ(駅より車10分)

高山市西之一色町3-829-4

MAP●P9 D-3

時代を超えて人々に愛されるティベアのミュージアム。築140年の合掌造りのなかで「エコロジー」をテーマに世界中から集まった1,000体のベアを展示しています。

- ☎0577(37)2525
- 4月～12月無休 1月～3月不定休
- 大人600円 高500円 小中400円
- AM10:00～PM6:00
- 1月～3月上旬:AM10:00～PM5:00

普100台



はらやましあんなこうえん

原山市民公園(駅より車15分)

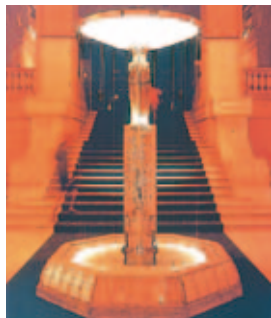
高山市新宮町

MAP●P9 D-3

芝生広場、花公園、水辺、大型遊具、そりで遊べるスライダー、ペットと遊ぶ広場、ドッグラン、バーベキュー広場、全長500mほどの遊歩道が整備されています。様々なイベントも行われており、気軽に自然を楽しめます。

- ☎0577(32)3333(高山市都市整備課)
- 年中無休
- 入場料無料
- 終日自由に入園可

普120台・大5台



<http://www.htm-museum.co.jp>

ひだたかやまびじゅうかん

飛騨高山美術館(駅よりバス10分)

高山市上岡本町1-124-1

MAP●P9 D-3

ヨーロッパの香り漂うガラスとアールヌーボーの総合美術館。中でも高さ3mの「シャンゼリゼのガラスの噴水」は圧巻。ムーディーなカフェやオリジナルグッズを扱うショップ等、設備は充実しています。

- ☎0577(35)3535
- 3月中旬～1月中旬無休 1月中旬～3月中旬不定休
- 大人1,300円 高大1,000円 小中800円
- AM9:00～PM5:00(入館はPM4:30まで)